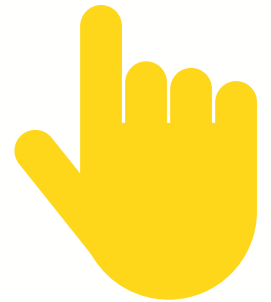




PASO A PASO

Tutor.com y tu tarjeta Student OneCard



NECESITARÁS:

- Una tarjeta de Student OneCard
- Un Chromebook, computadora portátil o teléfono inteligente



¿QUÉ ES UNA TARJETA STUDENT ONECARD?



Las tarjeta de Student OneCard es una cuenta digital de la biblioteca que te da acceso a los libros de la biblioteca y recursos en línea.

Estudiantes pueden usar sus números de identificación escolares como si fueran números de una cuenta de la biblioteca.

INICIAR SESIÓN



Para iniciar sesión con tu tarjeta de Student OneCard, necesitarás saber:

- El prefijo de tu distrito escolar
- Tu número de identificación de estudiante
- Tu PIN de cuatro dígitos

Ejemplos de números de cuenta:

SRCS123456

RVUSD123456

Ejemplos de PIN:

(Año de nacimiento) 2006 OR 2012

OR

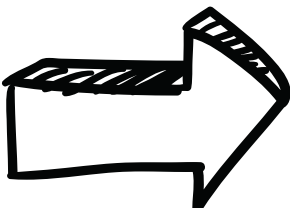
(RVUSD MMDD) 0312 OR 1211



Llama a cualquier Biblioteca del Condado de Sonoma para obtener ayuda con tu tarjeta de Student OneCard.

PASO 1

Encuentra el enlace a la biblioteca electrónica desde nuestro menú principal



sonomalibrary.org

PASO 2

The screenshot shows the Sonoma County Library eLibrary homepage. At the top, there is a navigation bar with links for 'Localización', 'Catálogo', 'Tarjeta de biblioteca', 'Biblioteca electrónica', 'LINK+', and 'Preguntas'. A search bar on the right contains the text 'catálogo' and a search icon. Below the navigation bar, a large green banner features the 'eLibrary' logo and the tagline 'Su biblioteca en línea nunca cierra'. To the right of the banner is a photo of a young girl with glasses looking at a tablet. Below the banner, the 'eLibrary' section describes the available resources: 'Disfrute de miles de películas, programas de televisión, libros electrónicos, audiolibros electrónicos, bases de datos, revistas, periódicos, clases y mucho más'. Below this, there are four columns of resource links: 'PressReader' with a green 'p' logo, 'Kanopy' with a black 'k' logo, 'CreativeBug' with an orange 'creativebug' logo, and 'Recursos electrónicos A-Z' with a text box that says 'Obtenga más información sobre todos nuestros recursos electrónicos en nuestros listados de la A-Z. Más'. At the bottom right, there is a link for 'Nuevos Recursos Electrónicos'.

SONOMA COUNTY LIBRARY BIBLIOTECA

Localización Catálogo Tarjeta de biblioteca Biblioteca electrónica LINK+ Preguntas

catálogo Consulta el catál

eLibrary
Su biblioteca en línea nunca cierra

eLibrary
Disfrute de miles de películas, programas de televisión, libros electrónicos, audiolibros electrónicos, bases de datos, revistas, periódicos, clases y mucho más

PressReader

Kanopy

CreativeBug

Recursos electrónicos A-Z

Obtenga más información sobre todos nuestros recursos electrónicos en nuestros listados de la A-Z.
[Más](#)

Nuevos Recursos Electrónicos

Haz clic en recursos electrónicos A-Z.

PASO 3

T

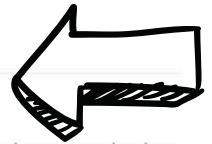
[TeachingBooks for Libraries](#)

Página web fácil de usar que incorpora contenido multimedia a la experiencia de lectura para niños y adultos jóvenes. [Más](#)

[volver a la cima](#)

[Tutor.com](#)

Acceda a más de 3,600 tutores expertos para recibir clases individuales en tiempo real sobre más de 40 materias y áreas de preparación para exámenes. También hay material en español. [Más](#)



U

[Información del gobierno de EUA](#)

Una guía de los recursos en línea del gobierno de EUA. [Más](#)

[volver a la cima](#)

V

[ValueLine](#)

Estudios de inversión precisos y detallados sobre empresas, sectores, mercados y economías. Utilice datos, herramientas y rangos comprobados para evaluar las inversiones.

Los recursos electrónicos están en orden alfabético. Haz clic en Tutor.com.

PASO 4

Se te pedirá que añadas el número de tu tarjeta de biblioteca, el número de tarjeta Student OneCard, o el número de tarjeta electrónica.



Please enter your library card barcode and password.

Barcode

PIN

SIGN IN

[Forgot your PIN?](#)

PASO 5



Connect with a
Tutor Now

Schedule a
Session ▼

Drop Off
Your Work ▼

Test Prep and
Self-Study ▼

College and
Career ▼

My
Account ▼

Durante el horario de 1:00pm – 10:00pm puedes conectarte para recibir tutoría individual en vivo.

What do you need help with today?

Please take a moment to review our [Honor Code](#).

English ▼

Topic

Type or Select a Topic ▼

Subject

Type or Select a Subject ▼

☐ Chat Only ☒ Chat with Voice

Question

Enter your question here...

[Attach a File](#)

SUBMIT ↗

Simplemente escoge el tema, selecciona un asunto y escribe tu pregunta. También puedes adjuntar un archivo. Puedes conectarte a tutoría individual en vivo por chat o chat de voz.

PASO 6



Connect with a
Tutor Now

Schedule a
Session ▼

Drop Off
Your Work ▼

Test Prep and
Self-Study ▼

College and
Career ▼

My
Account ▼

Trabaja con una persona experta en tutoría de Tutor.com cuando tengas tiempo.

All Subjects ▼

Next Available ▼

Puedes programar una sesión con anticipación con una persona experta de tu gusto, cuando tengas tiempo. Puedes programar hasta tres sesiones de tutoría a la vez.

SCHEDULE

Next available time:

November 17, 2025 - 1:00PM

✓ [Online now!](#)

PASO 7



Connect with a
Tutor Now

Schedule a
Session ▼

Drop Off
Your Work ▼

Test Prep and
Self-Study ▼

College and
Career ▼

My
Account ▼

Otro gran atractivo de **Tutor.com** es que puedes entregar ensayos, currículums, cartas de presentaciones, y otras tareas de escritura, y un tutor se pondrá en contacto contigo dentro de 12 horas con comentarios y las correcciones necesarias.

What do you need help with today?

Please take a moment to review our [Honor Code](#).

Topic

Writing Review: Grades K-6 ▼

Grade

▼

What is the topic of your paper? (Please note: max character count is 1200)

Where are you in the writing process?

Please describe your assignment and any instructions you've received from your teacher or professor. (Please note: max character count is 1200)

What citation format are you using, if any?

[Attach a File](#)

SUBMIT

PASO 8



Connect with a
Tutor Now

Schedule a
Session ▼

Drop Off
Your Work ▼

Test Prep and
Self-Study ▼

College and
Career ▼

My
Account ▼

The Princeton Review

Start your path to college with help from the experts

Getting ready for the SAT or ACT can be intimidating, but it doesn't have to be. With help from the experts at The Princeton Review—the leading provider of college test prep for over 35 years—you can prep on your schedule, reach your target score, and get into your dream school.

[PREP FOR THE SAT NOW](#) [PREP FOR THE ACT NOW](#) | [OR LEARN MORE](#)

The advertisement features a background image of a student's hands writing in a notebook, with a tablet and a calculator visible. The Princeton Review logo is in the top left corner. The main headline is in a large, bold, white font. Below it is a paragraph of text in a smaller white font. At the bottom are three yellow buttons with black text and icons.

Tutor.com también tiene una sección de preparación para los exámenes y autoestudio que puede ayudar a prepararte para los exámenes SAT y ACT, así como para los exámenes de clases avanzadas (AP por sus siglas en inglés.)

PASO 9



Connect with a
Tutor Now

Schedule a
Session ▼

Drop Off
Your Work ▼

Test Prep and
Self-Study ▼

College and
Career ▼

My
Account ▼

The Princeton Review

Get on track for college admissions success

Stay on top of the application process with 120+ tailored tools, including trackers, checklists, videos, and more.

[GO TO COLLEGE ADMISSIONS TOOLS](#) [OR LEARN MORE](#)

The banner features a background image of a large, ornate brick building with many arched windows, likely a university hall. The text is overlaid on the left side of the image.

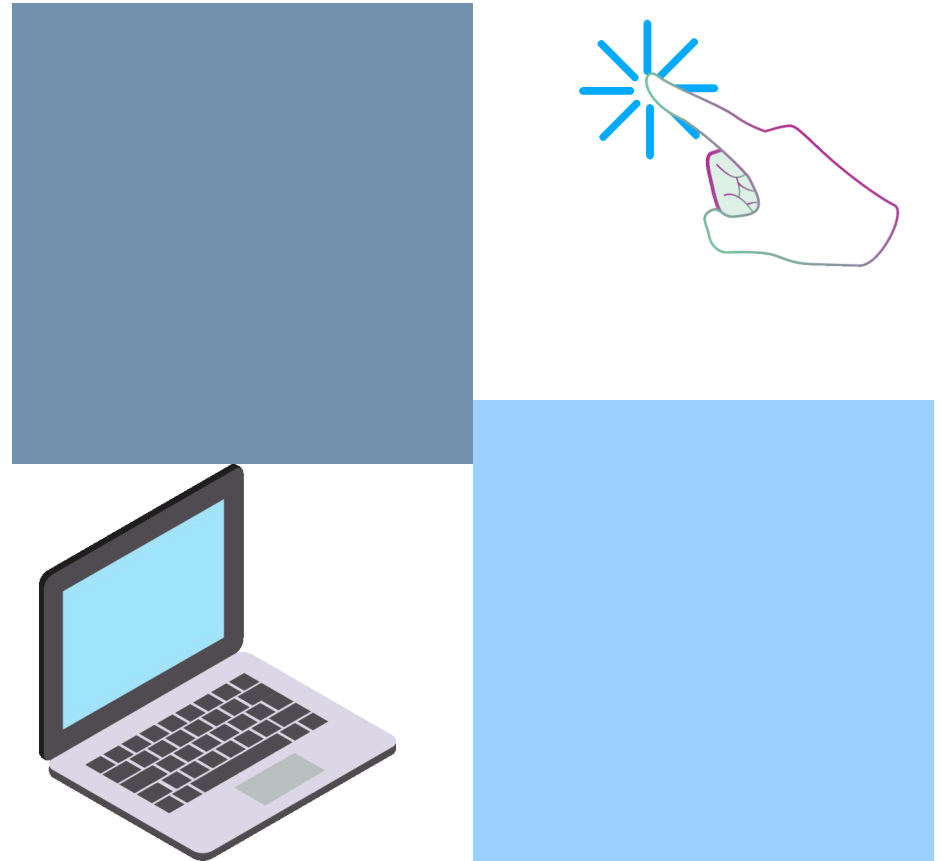
La sección de Universidad y Carrera puede ayudarte a crear tu plan de aplicación paso a paso, realizar un seguimiento de los plazos de admisión más importantes, identificar tus escuelas de destino y administrar tus aplicaciones.

PASO 10

Convierte el uso de



en un hábito!



GRACIAS



LAS BIBLIOTECAS SON PARA TODOS

