



PASO A PASO

NoveList K-8 Plus y tu
tarjeta Student OneCard



 **NoveList**
K-8 Plus

NECESITARÁS:

Tu tarjeta Student OneCard

Un Chromebook, computadora o un smartphone



¿QUÉ ES LA TARJETA STUDENT ONE?



La tarjeta Student OneCard es una cuenta digital que te permite acceder a libros de la biblioteca y herramientas en línea.

PARA INICIAR UNA SESIÓN



Necesitarás tu:

- Prefijo del Distrito Escolar
- Tu identificación de estudiante
- Tu contraseña de cuatro dígitos

Ejemplos de números de cuenta:

- SRCS123456
- RVUSD123456

Ejemplos de contraseña :

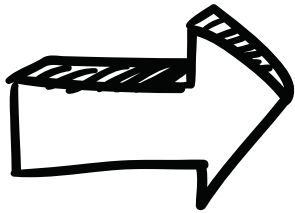
- (Año de nacimiento) 2006 o 2012
- (RVUSD MMDD) 0312 o 1211



Llama a cualquier sucursal de la Biblioteca del Condado de Sonoma para obtener ayuda con tu tarjeta Student OneCard.

PASO 1

Encuentra el enlace de eLibrary en nuestro menú principal.



PASO 2

N

National Geographic Archives 1888-2015

Magazines issues, images and maps produced by National Geographic from 1888 to 2015. [More](#)

National Geographic Kids

Books, videos, magazines and pictures produced by National Geographic for children. [More](#)

The New York Times - At Library Access

Free access to unlimited New York Times articles and content for Sonoma County Library cardholders while using library computers or WiFi. [More](#)

The New York Times - Remote Access

72-hour remote pass to New York Times articles and content. [More](#)

Nextreads

Choose to receive a variety of newsletters including lists of new titles on the subject of your choice. [More](#)

NoveList K-8 Plus

Helps kids find books for their reading level and interests. Parents, teachers, and librarians can find tools to teach with books and engage young readers. [More](#)

NoveList Plus

Allows readers to use a favorite author or title as a template to locate other authors and titles of interest. [More](#)



Desplázate hacia abajo. NoveList K-8 Plus está numerado alfabéticamente. Haz clic en NoveList K-8 Plus.

PASO 3

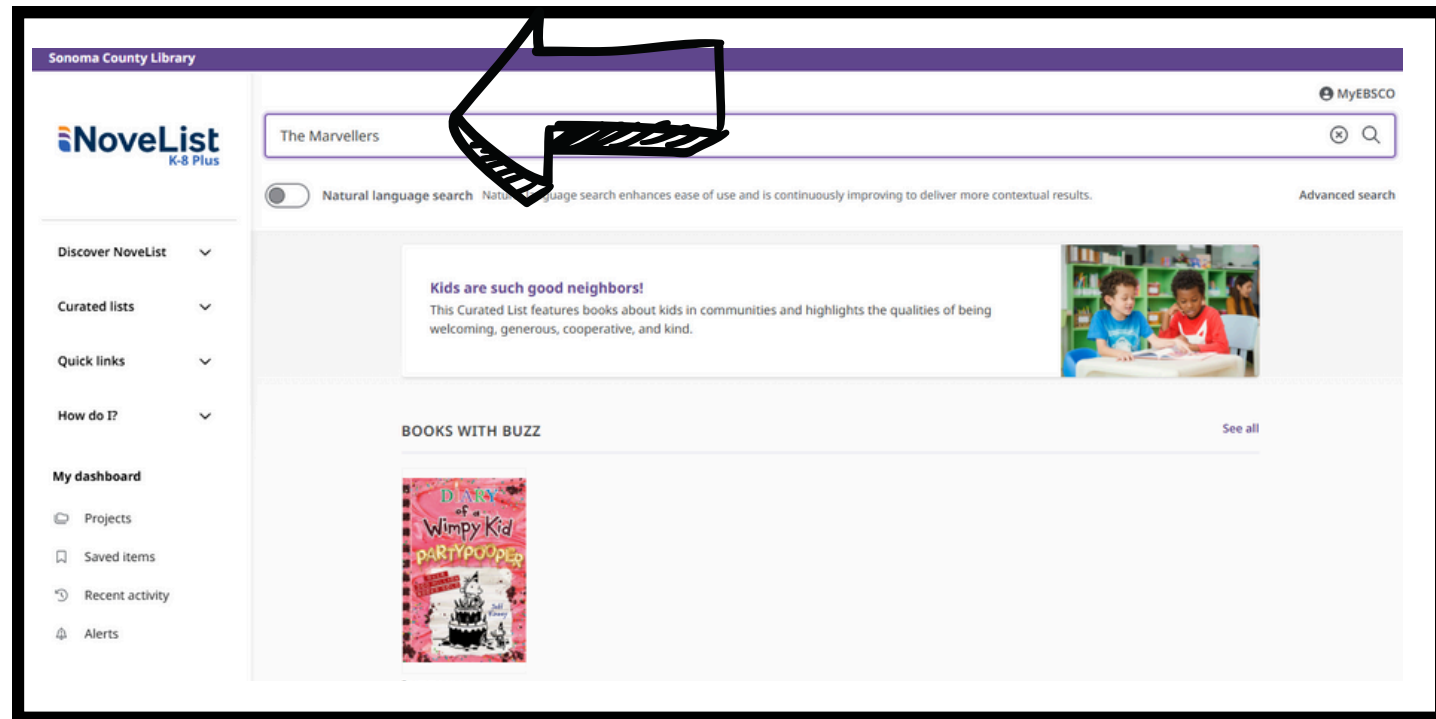
Te pedirá el número de la tarjeta de la biblioteca, Student OneCard o de tu tarjeta electrónica.



Your library card number (with no spaces) -
El número de su carné de la biblioteca (sin
espacios):

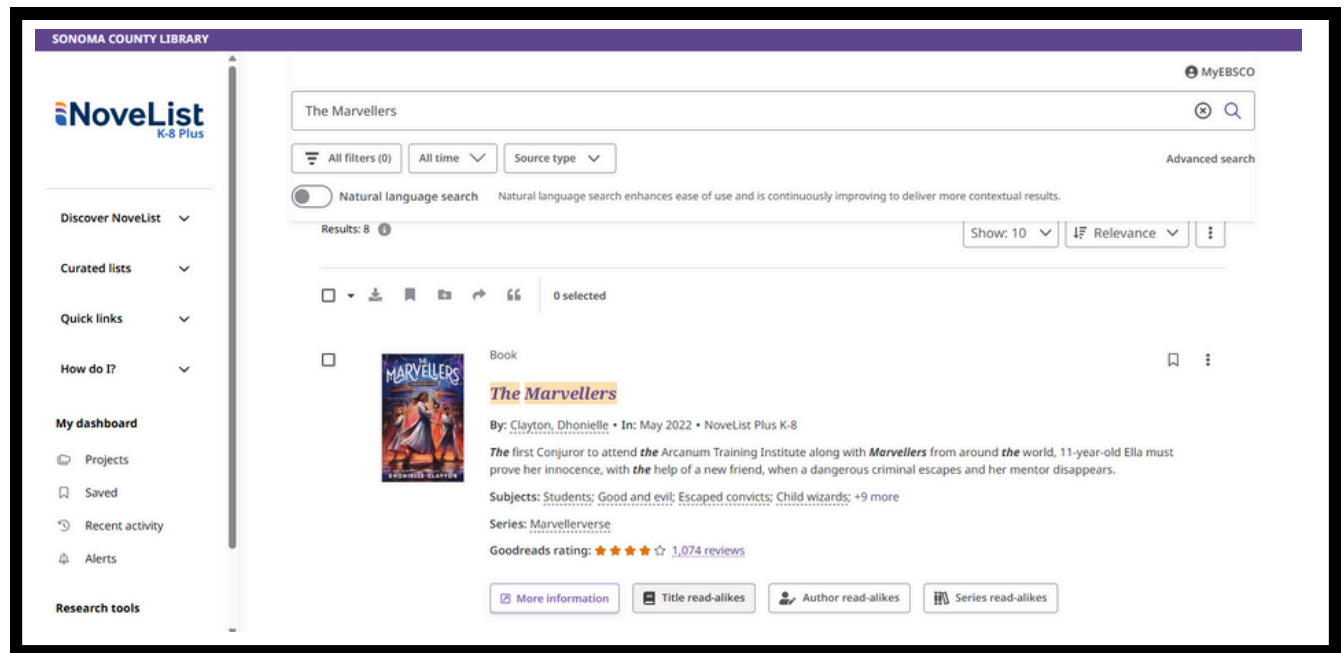
PASO 4

¡Ya entraste!
Busca a
artistas de tu
preferencia,
género o
serie para
encontrar tu
próximo
material.



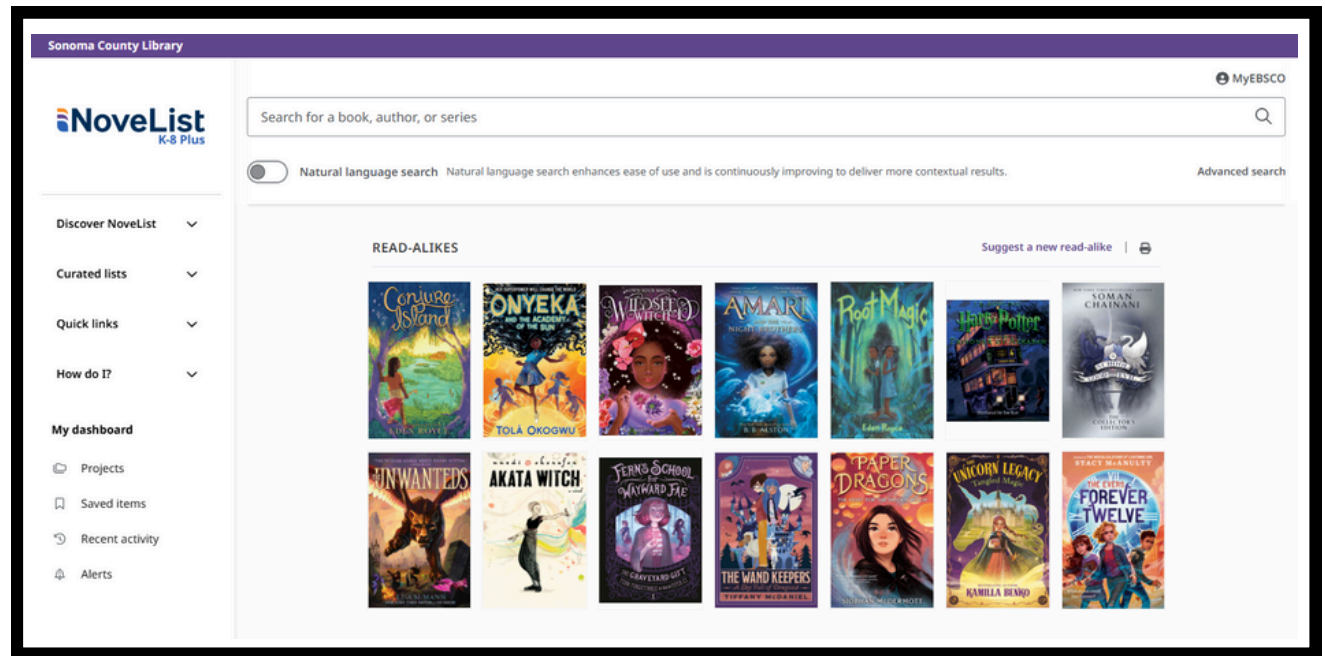
PASO 5

Elige materiales relacionados por título, autoría o serie para ver libros parecidos recomendados.



PASO 6

Explora la lista
y escoge un
nuevo libro que
te gustaría
leer.



PASO 7

Aprende más sobre tu libro nuevo o pídelo a través del catálogo de la biblioteca.

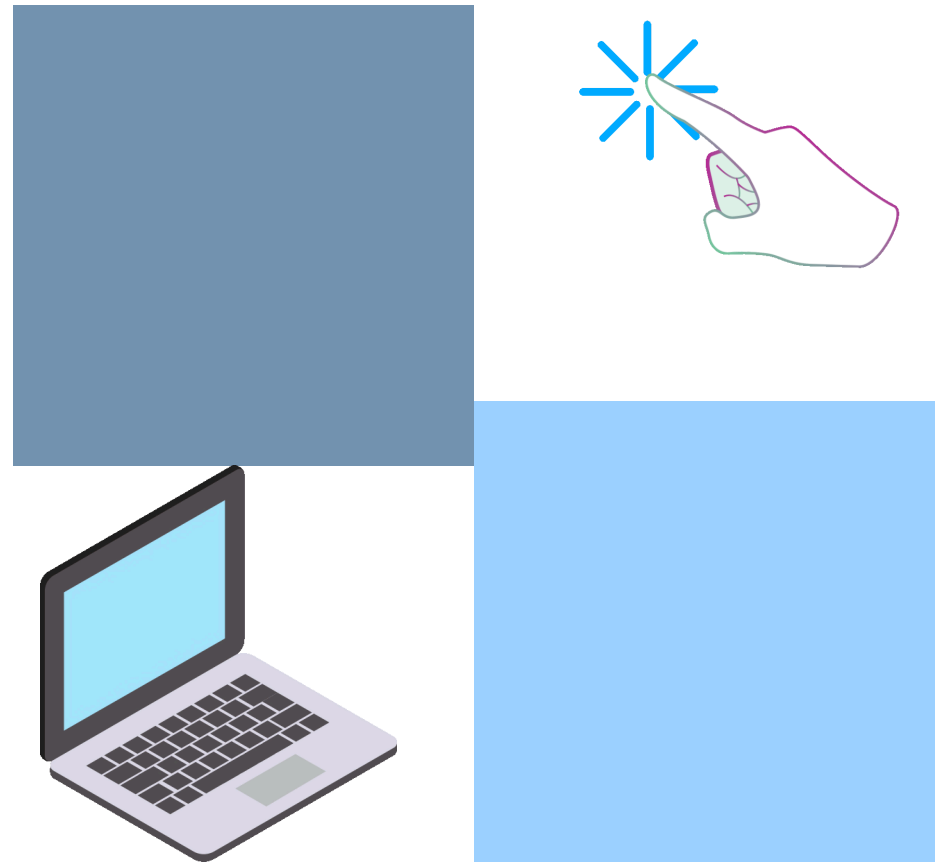
The screenshot displays the Sonoma County Library NoveList K-8 Plus interface. On the left is a sidebar with navigation options: Discover NoveList, Curated lists, Quick links, How do I?, and My dashboard (with sub-links for Projects, Saved items, Recent activity, and Alerts). The main area features a search bar and a 'Natural language search' toggle. Below this, a 'READ-ALIKES' section shows a grid of book covers including 'Conjure Island', 'ONYEKA', 'WILDEST WANTED', 'AMARI', 'JIN WANTED', 'AKATA WITCH', 'FERN SCHOOL', and 'THE WAND KEEPERS'. On the right, a 'Read-alikes' panel for 'The fight for the hidden realm' (Mar 2024) by Siobhan McDermott is shown. It includes the book's cover, age range (9-12), genre (FICTION), and availability (Owned). A 'Check catalog' button and a 'View details' link are provided. Below this, a 'Reason' section explains the recommendation based on themes like 'academies of magic' and 'fantasy fiction'. A 'Description' section provides a brief synopsis of the book. At the bottom of the panel, navigation controls show '< Previous', '12 of 14', and 'Next >'.

PASO 8

¡Convierte el
uso de

 **NoveList**
K-8 Plus

en un hábito!



GRACIAS



LAS BIBLIOTECAS SON PARA TODOS

