

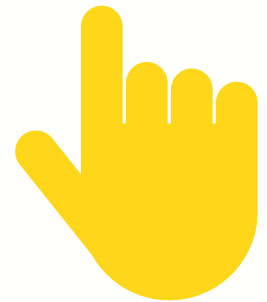


PASO A PASO

LearningExpress y tu tarjeta de Student OneCard



LearningExpress
LIBRARY™



NECESITARÁS:

- Una cuenta de **Student OneCard**.
- Un Chromebook, una computadora portátil o un teléfono inteligente.



¿QUÉ ES UNA TARJETA STUDENT ONECARD?



Las tarjeta de Student OneCard es una cuenta digital de la biblioteca que te da acceso a los libros de la biblioteca y recursos en línea.

Estudiantes pueden usar sus números de identificación escolares como si fueran números de una cuenta de la biblioteca.

INICIAR SESIÓN



Para iniciar sesión con tu tarjeta de Student OneCard, necesitarás saber:

- El Prefijo de tu distrito escolar
- Tu número de identificación de estudiante
- Tu PIN de cuatro dígitos



Ejemplos de números de cuenta:

SRCS123456

RVUSD123456

Ejemplos de PIN:

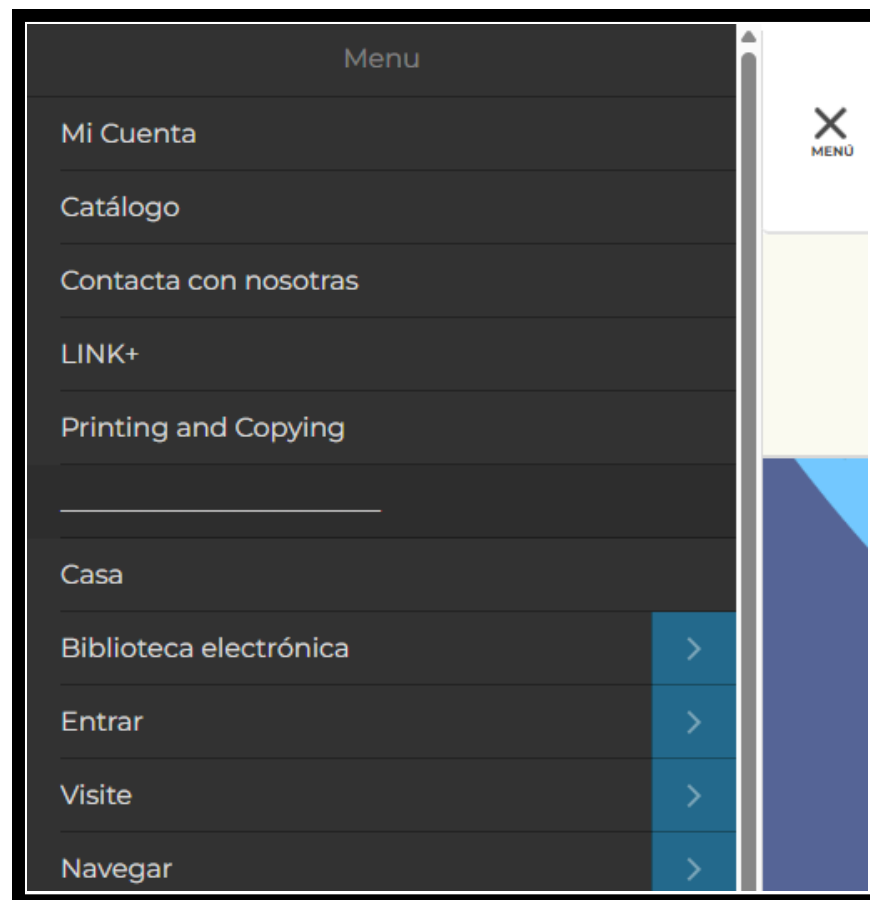
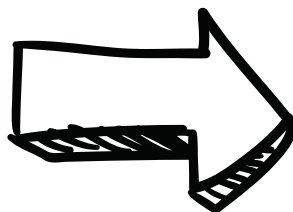
(Año de nacimiento) 2006 o 2012
o

(RVUSD MMDD) 0312 o 1211

Llama a cualquier Biblioteca del Condado de Sonoma para obtener ayuda con tu tarjeta de Student OneCard.

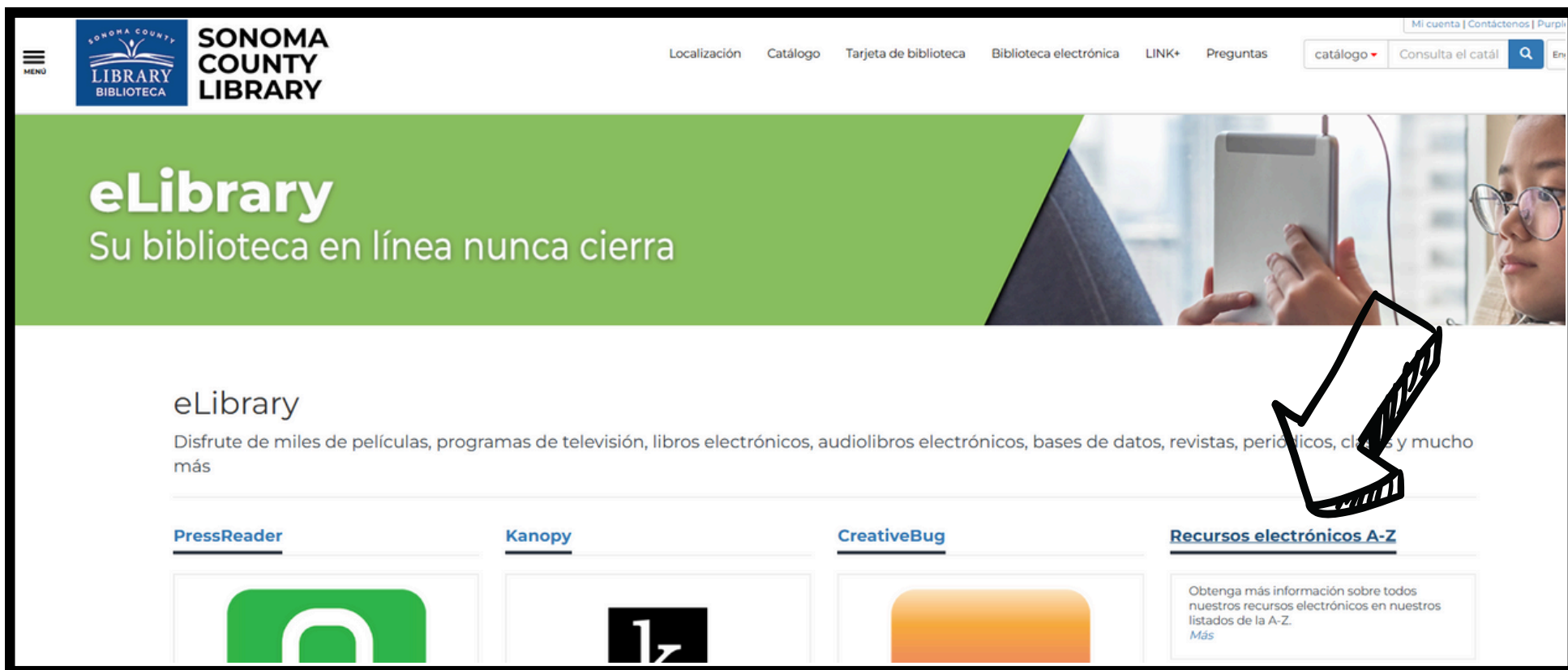
PASO 1

Encuentra el enlace a la **biblioteca electrónica** en nuestro menú principal.



sonomalibrary.org

PASO 2



Haz clic en **Recursos electrónicos A-Z.**

PASO 3

L



[Learning Express](#)

Nearly 1,000 online tutorials, practice tests, and eBooks to improve skills required for academic and career success. [More](#)

[Legal Information Source](#)

Full text and complete forms from Nolo Press books, written by lawyers for consumers and small business. [More](#)

[Libby, by OverDrive](#)

Borrow and download eBooks, eAudiobooks, eMagazines and comics. [More](#)

[Libby Magazines, by OverDrive](#)

Borrow and download unlimited magazines, from over 3,000 titles. [More](#)

[LinkedIn Learning](#)

Courses and tutorials taught by industry experts covering a variety of topic and skill areas. [More](#)

[Local History Index](#)

Research Sonoma County people, places, organizations and events referenced in books, journals and newspapers found primarily in the Sonoma County History and Genealogy Library. [More](#)

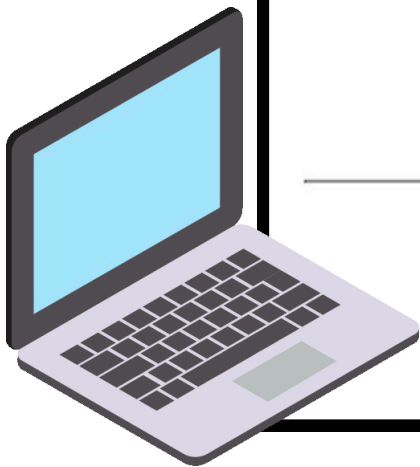
[LUNA Commons](#)

The LUNA Commons showcases public collections and shared resources. Includes high-quality historical maps and atlases related to Sonoma County. [More Info](#)

Los recursos electrónicos se muestran en orden alfabético. Haz clic en LearningExpress.

PASO 4

Se pedirá que ingreses tu número de tarjeta de la biblioteca, número de tarjeta de Student OneCard o número de tarjeta electrónica.



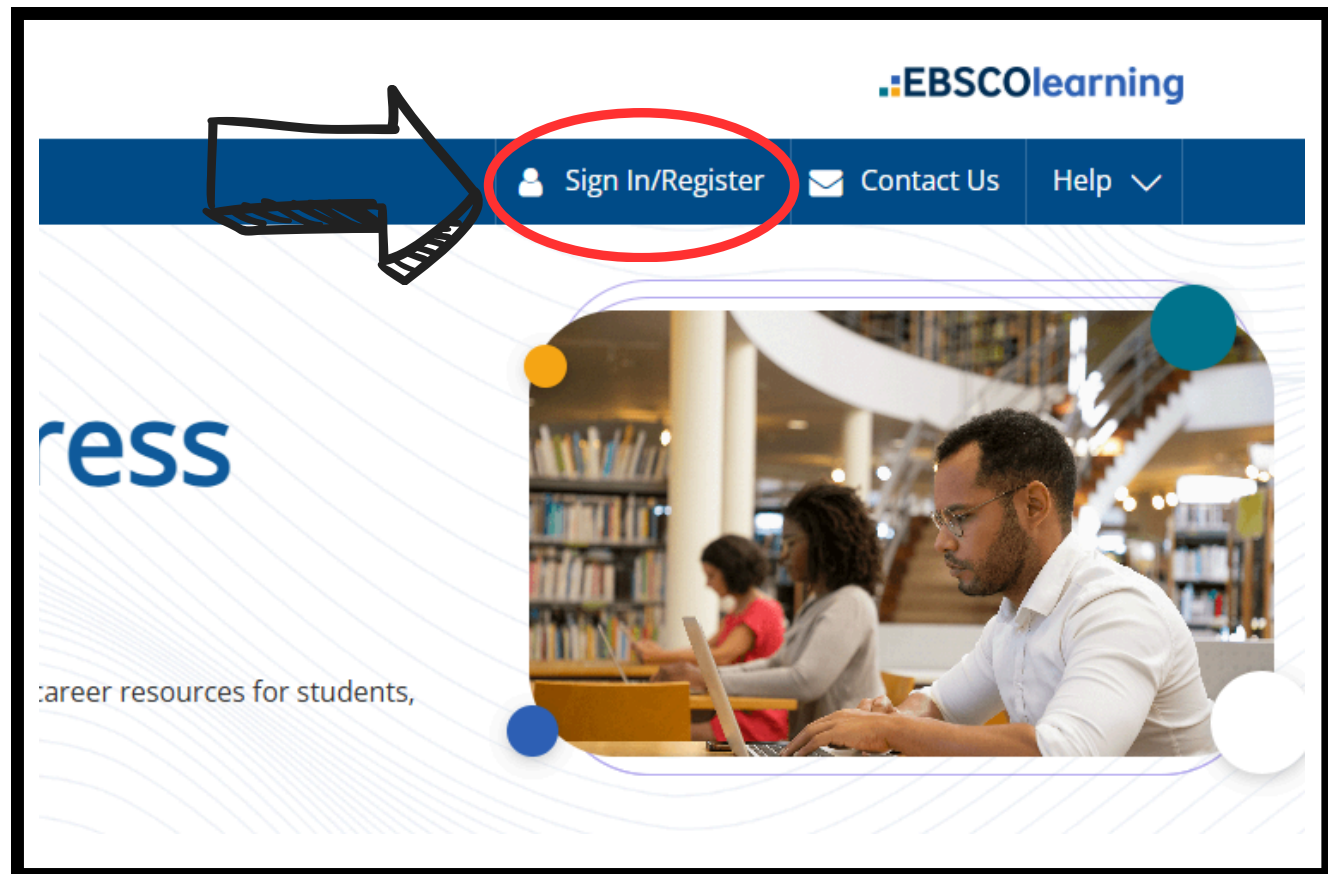
**SONOMA
COUNTY
LIBRARY**

Please enter your library card number / Ingrese su número de tarjeta de la biblioteca:

Submit / Enviar

PASO 5

Haz clic en **Sign In/Register** se para iniciar sesión o crear una nueva cuenta.



PASO 6



Registrarse

Elige tu idioma: English ☒ Español

Inicie sesión en su cuenta a continuación.

Nombre de usuario:

Contraseña:

[¿Se te olvidó tu contraseña?](#) [Iniciar sesión](#) ➔

¿Nuevo usuario?

[Registro](#) 

[? ¿Por qué tengo que registrarme?](#)

A hand-drawn black box encloses the registration form. A hand-drawn arrow points to the 'Registro' button, and another hand-drawn arrow points to the '¿Por qué tengo que registrarme?' link.

Elige tu idioma.

Las nuevas personas usuarias deben hacer clic en **Registro** para crear una cuenta. Tu cuenta guardará tu trabajo, almacenará los informes de resultados y te permitirá acceder de nuevo a las pruebas de práctica, tutoriales, libros electrónicos etc.

PASO 7

Su Institución es:

Si esto es correcto, por favor regístrese a continuación.
[Mi institución no está en la lista aquí.](#)

* = Campo requerido

* ¿Eres ciudadano de la Unión Europea? ☐ Sí ☒ No

* Nombre de pila:

Apellido:

Su dirección de correo electrónico será su nombre de usuario.
[Regístrese sin correo electrónico.](#)

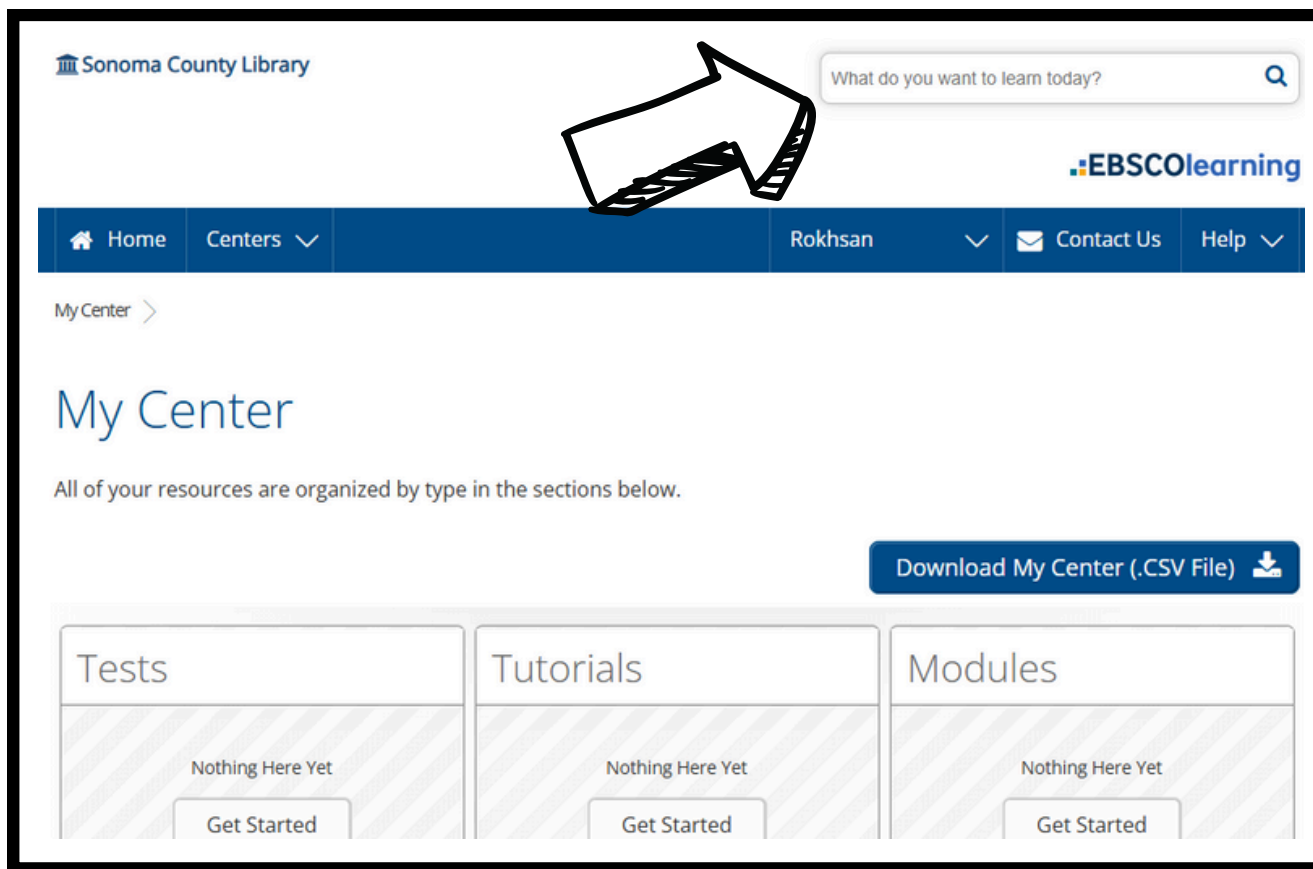
* Correo electrónico:

* Confirmar correo electrónico:

Se solicitará tu dirección de correo electrónico y que generes una contraseña.

Tu dirección de correo electrónico será tu nombre de persona usuaria.

PASO 8



The screenshot shows the Sonoma County Library website. At the top, there is a search bar with the placeholder text "What do you want to learn today?". A hand-drawn arrow points to this search bar. Below the search bar is a navigation bar with links for Home, Centers, Rokhsan, Contact Us, and Help. The main content area is titled "My Center" and includes a sub-header "All of your resources are organized by type in the sections below." Below this, there are three columns: Tests, Tutorials, and Modules. Each column contains a "Nothing Here Yet" message and a "Get Started" button. A button labeled "Download My Center (.CSV File)" is located above the columns.

Si sabes qué te interesa aprender, escríbelo en el cuadro de búsqueda.

PASO 9



Home



Haz clic en **Home** y explora los diferentes temas.

Career Development and Job Preparation



Career Preparation

Achieve your job and career goals and get ready for future success.



Job & Career Accelerator

Expert tools to create great resumes and cover letters, explore careers, and search thousands of real-time job listings.

Academic Skills and Test Preparation



High School Equivalency Center

Guided support and preparation to help you earn a high school equivalency credential.



Prepare for College

Get ready to achieve your college goals.



Grades 4-8 Educator Resources

Skill-building lessons and practice for guiding young learners.



High School Students

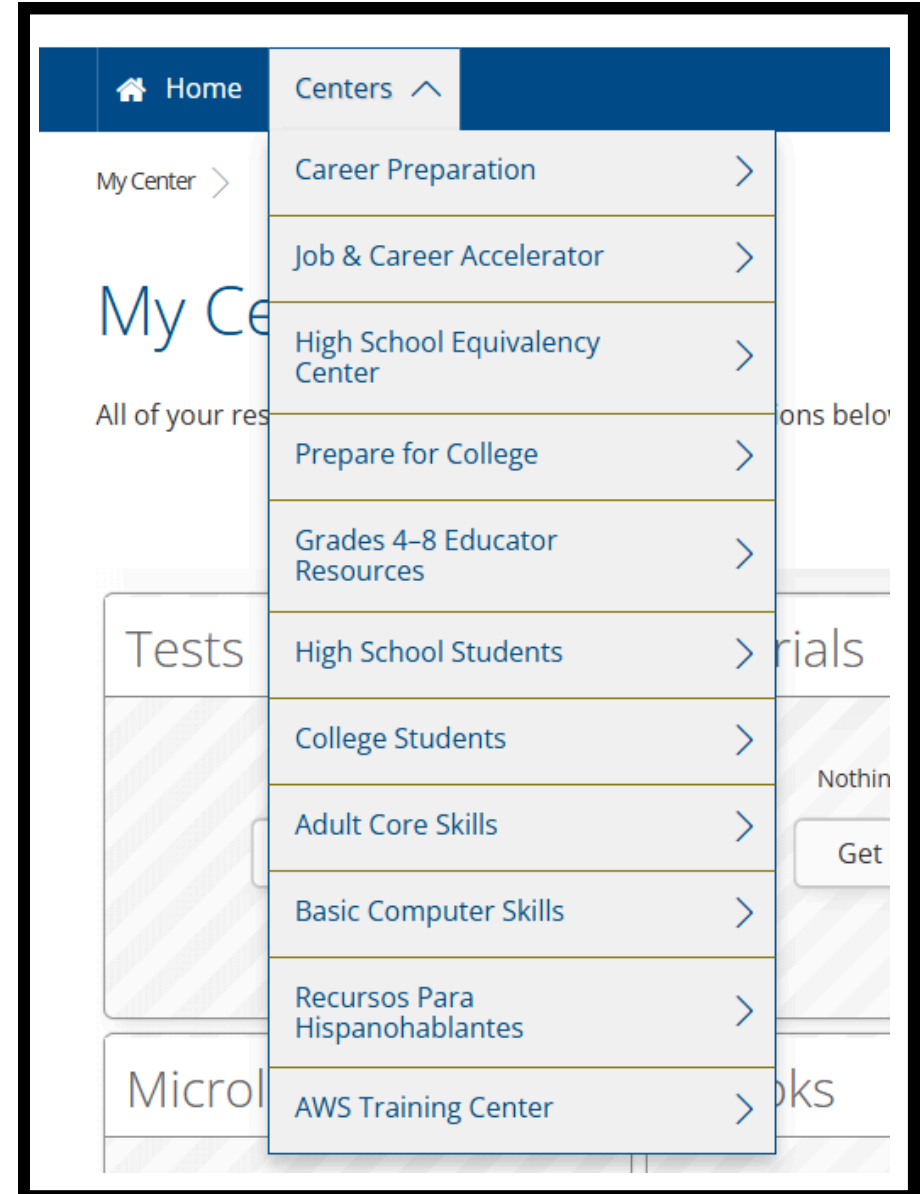
Skill-building resources for classroom and homework success.

Los temas incluyen preparación para la carrera profesional y exámenes, orientación laboral, habilidades informáticas ¡y más!

PASO 10

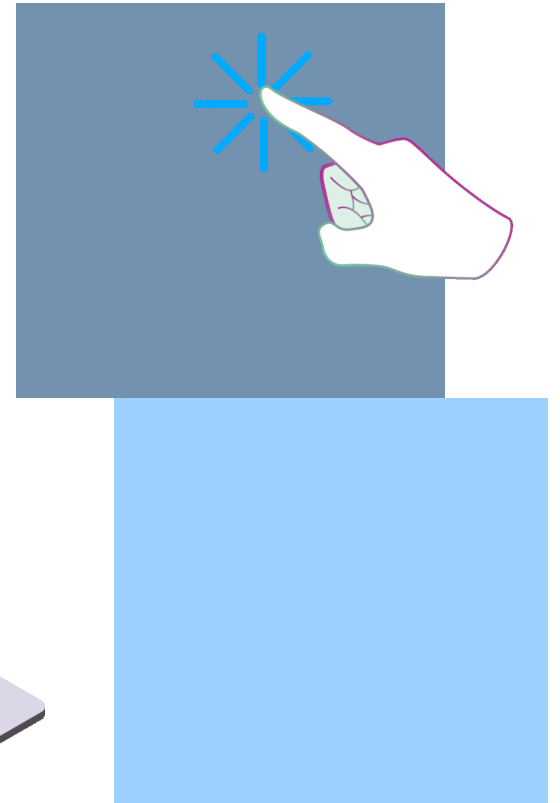
También puedes hacer clic en **Centers** para ver todos los diferentes enfoques de LearningExpress.

Haz clic en tu área de interés para explorar los recursos de aprendizaje que ofrece.



PASO 11

¡Convierte el uso de
LearningExpress
Library™
en un hábito!



GRACIAS



LAS BIBLIOTECAS SON PARA TODAS LAS PERSONAS



Sonoma County Library | Your Partner in Education

SONOMA COUNTY
LIBRARY
BIBLIOTECA