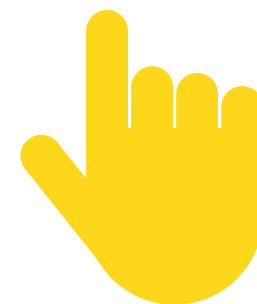




PASO A PASO

# Kanopy y tu Student OneCard



kanopy



# NECESITARÁS:

- Una cuenta de Student OneCard
- Un Chromebook, computadora o teléfono inteligente



## ¿QUÉ ES UNA TARJETA STUDENT ONECARD?



Las tarjeta de Student OneCard es una cuenta digital de la biblioteca que te da acceso a los libros de la biblioteca y recursos en línea.

Estudiantes pueden usar sus números de identificación escolares como si fueran números de una cuenta de la biblioteca.

# INICIAR SESIÓN



Para iniciar sesión con tu tarjeta de Student OneCard, necesitarás saber:

El Prefijo de tu distrito escolar

Tu número de identificación de estudiante

Tu PIN de cuatro dígitos

Ejemplos de números de cuenta:

SRCS123456

RVUSD123456

Ejemplos de PIN:

(Año de nacimiento) 2006 OR  
2012

Or

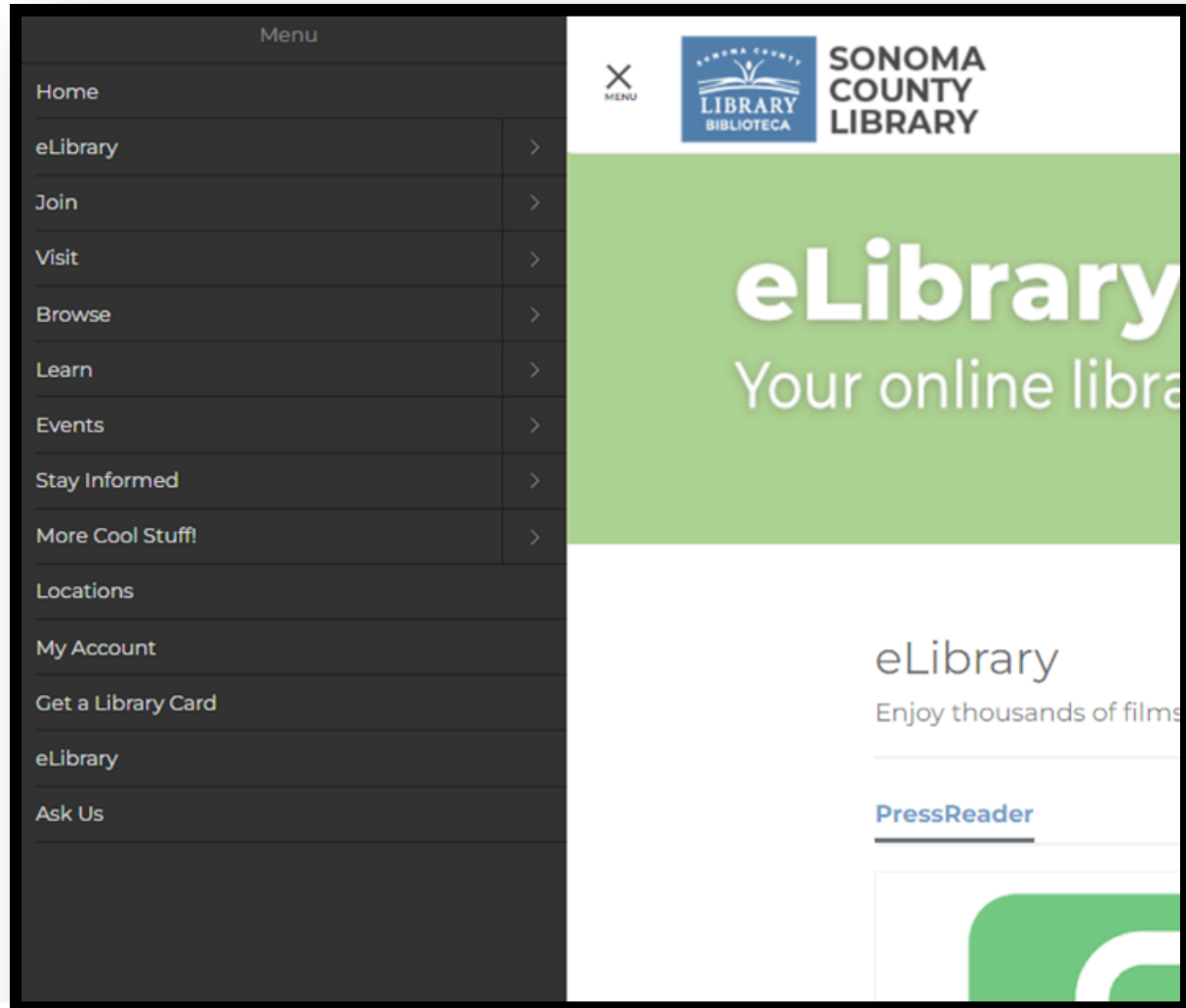
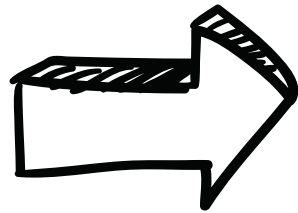
(RVUSD MMDD) 0312 OR 1211



Llama a cualquier Biblioteca del Condado de Sonoma para obtener ayuda con tu tarjeta de Student OneCard.

# PASO 1

Encuentra el enlace a la biblioteca electrónica desde el menú principal.



[sonomalibrary.org](http://sonomalibrary.org)

# PASO 2

## eLibrary

Your online library never closes

### eLibrary

Enjoy thousands of films, TV shows, eBooks, eAudiobooks, databases, magazines, newspapers, classes, and more.

#### PressReader



#### Libby, by Overdrive



#### CreativeBug



#### eResources A-Z

Learn more about all our eResources. [More...](#)

#### New eResources

[The Economist: 7/2025](#)  
[NYT All Access: 7/2025](#)

Accede a la biblioteca electrónica para encontrar la página de recursos electrónicos A-Z.

Haz clic en el enlace.

Haz clic en Kanopy.

K

#### Kanopy

Streaming movie collection showcasing more than 30,000 classic and groundbreaking films. [More](#)

# PASO 3

Ingresa tu número de Student OneCard y tu PIN de 4 dígitos.



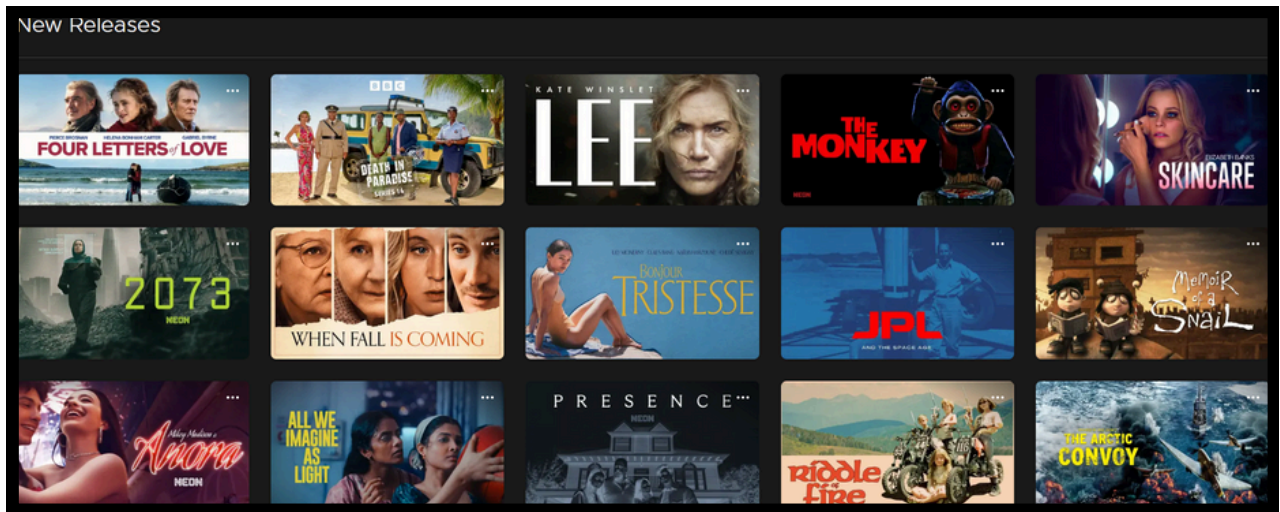
Your library card number (with no spaces) -  
El número de su carné de la biblioteca (sin  
espacios):

Login

# PASO 4

kanopy

Kanopy te da  
la bienvenida.

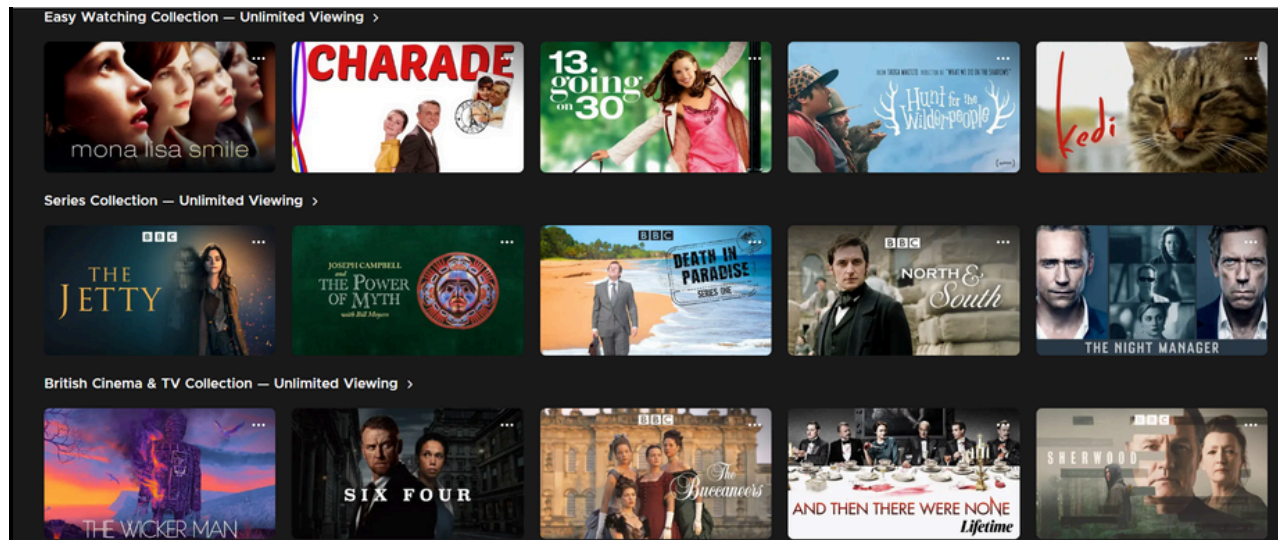




# PASO 5

¡Todo listo!  
Ahora puedes  
explorar  
Kanopy.

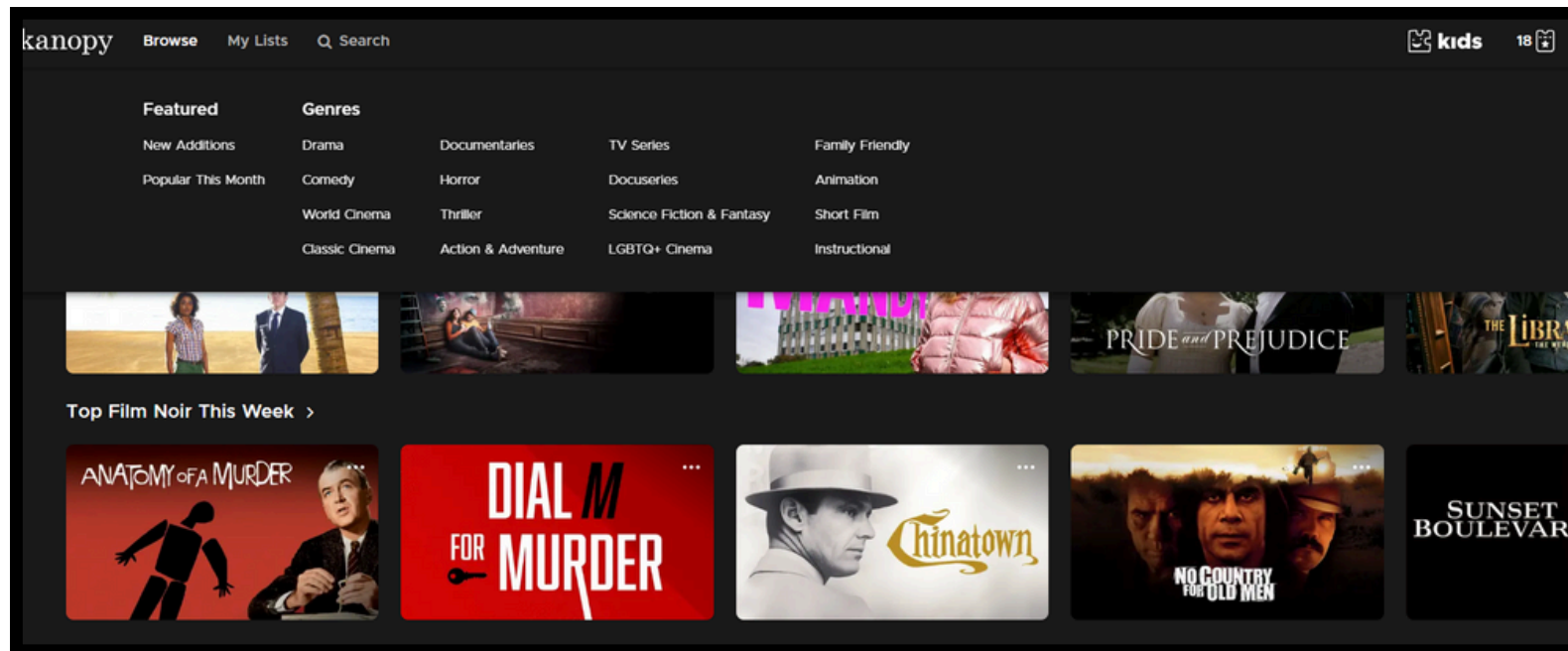
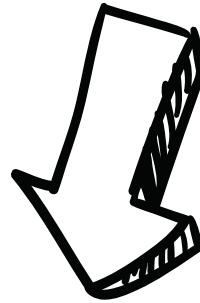
kanopy



# PASO 6

kanopy

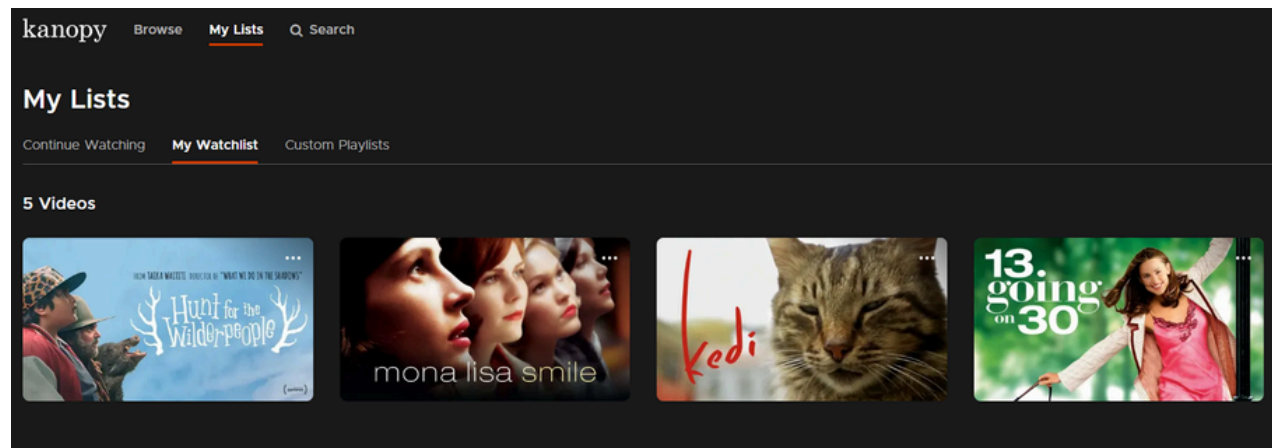
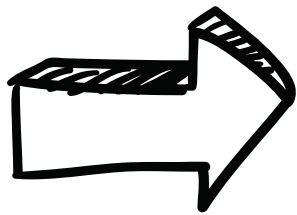
Elige un  
tema.



# PASO 7

kanopy

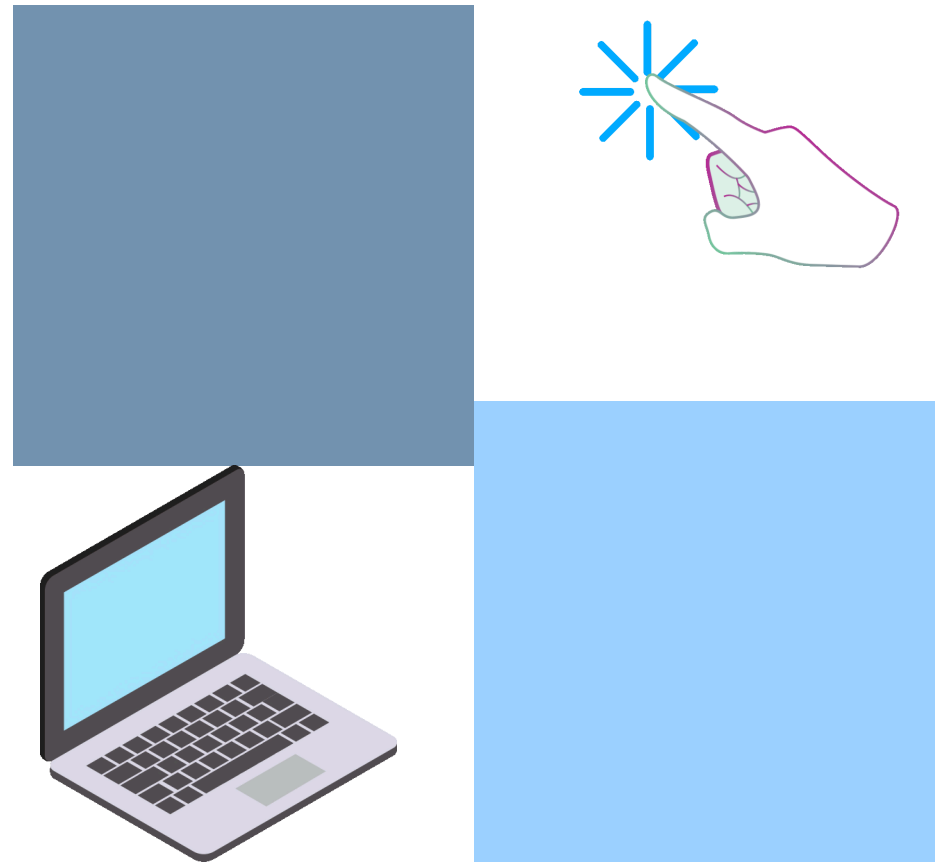
Crea una lista  
de favoritos  
para ver más  
tarde.



# PASO 8

Convierte el  
uso de  
Kanopy en un  
hábito

kanopy



# GRACIAS



## LIBRARIES ARE FOR **EVERYONE**



Sonoma County Library | Your Partner in Education

SONOMA COUNTY  
LIBRARY  
BIBLIOTECA