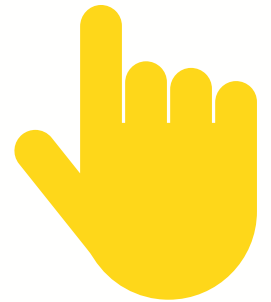




# PASO A PASO

**BOOKFLIX®** y tu tarjeta

**Student OneCard**



# NECESITARÁS:

Tu tarjeta Student OneCard

Un Chromebook, computadora o un  
smartphone



# ¿QUÉ ES LA TARJETA STUDENT ONE?



La tarjeta Student OneCard es una cuenta digital que te permite acceder a libros de la biblioteca y herramientas en línea.

# PARA INICIAR UNA SESIÓN



Necesitarás tu:

- Prefijo del Distrito Escolar
- Tu identificación de estudiante
- Tu contraseña de cuatro dígitos

Ejemplos de números de cuenta:

- SRCS123456
- RVUSD123456

Ejemplos de contraseña :

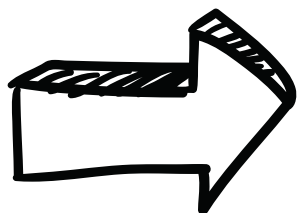
- (Año de nacimiento) 2006  
o 2012
- (RVUSD MMDD) 0312 o 1211



Llama a cualquier sucursal de la Biblioteca del Condado de Sonoma para obtener ayuda con tu tarjeta Student OneCard.

# PASO 1

Encuentra el enlace de **eLibrary** en nuestro menú principal.



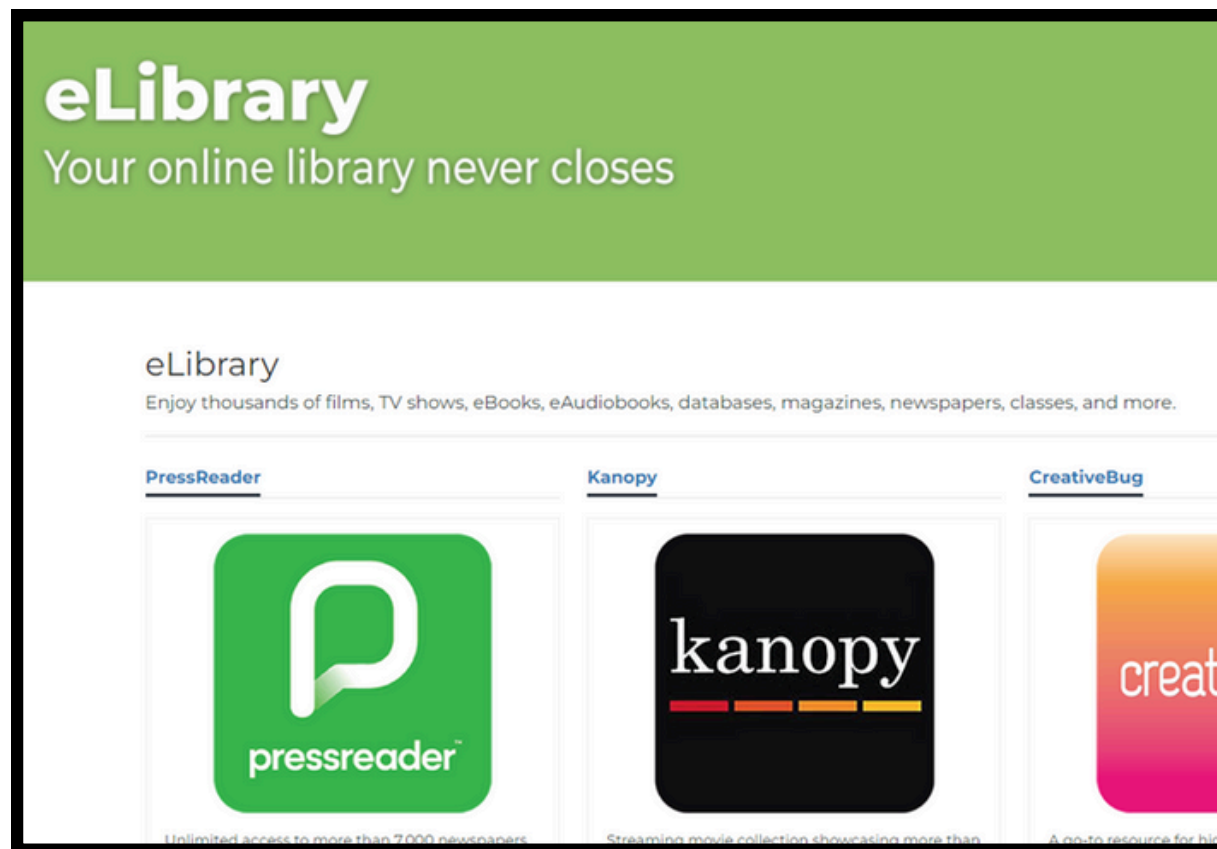
The screenshot displays the Sonoma County Library website. On the left is a dark sidebar menu with the following items: My Account, Catalog, Contact Us, LINK+, Home, eLibrary (highlighted with a blue bar and a right arrow), Join, Visit, Browse, Learn, Events, Stay Informed, More Cool Stuff! (highlighted with a blue bar and a right arrow), Locations, Catalog, My Account, Get a Library Card, eLibrary, and Ask Us. The main content area features the Sonoma County Library logo at the top right. Below it is a large banner for 'The Shelf' with the text: 'Miles de películas y series. En Español. Seleccionadas para ti con amor.' and 'Thousands of movies and series. In Spanish. Hand-picked for you with love.' At the bottom, there is a section titled 'Experience Your Library' with three icons: a video camera for 'Download/Stream', an owl for 'Online Learning', and a book with a magnifying glass for 'Local History Special Collections'.

[sonomalibrary.org](https://sonomalibrary.org)

# ¿QUÉ ES ESO?

eLibrary es donde encuentras la lista A-Z de recursos electrónicos, así como los enlaces para:

**PressReader,**  
**Kanopy,**  
**Creativebug**  
y más...



# PASO 2

B

## Beanstack

An easy way to keep track of the books you read and connect to our reading programs. [More](#)

## Biography In Context

Database of biographical information on people throughout history, around the world, across all disciplines and subject areas. [More](#)

## BookConnections

Easy-to-use website that adds multimedia to the reading experience of children and young

## BookFlix

Classic children's picture book videos paired with a related nonfiction eBook. In Spanish. [More](#)

## Britannica Academic

Encyclopedia Britannica plus Merriam-Webster's Collegiate Dictionary, magazine periodicals, and many other research tools. [More](#)

## Britannica School

Thousands of up-to-date articles, images, videos, audio clips and maps in three



Desplázate hacia abajo. **Bookflix** aparece en orden alfabético. Haz clic en **Bookflix**.

# PASO 3

Te pedirá el número de tu tarjeta de la biblioteca, Student OneCard o de tu tarjeta electrónica.



Your library card number (with no spaces) -  
El número de su carné de la biblioteca (sin  
espacios):

Login



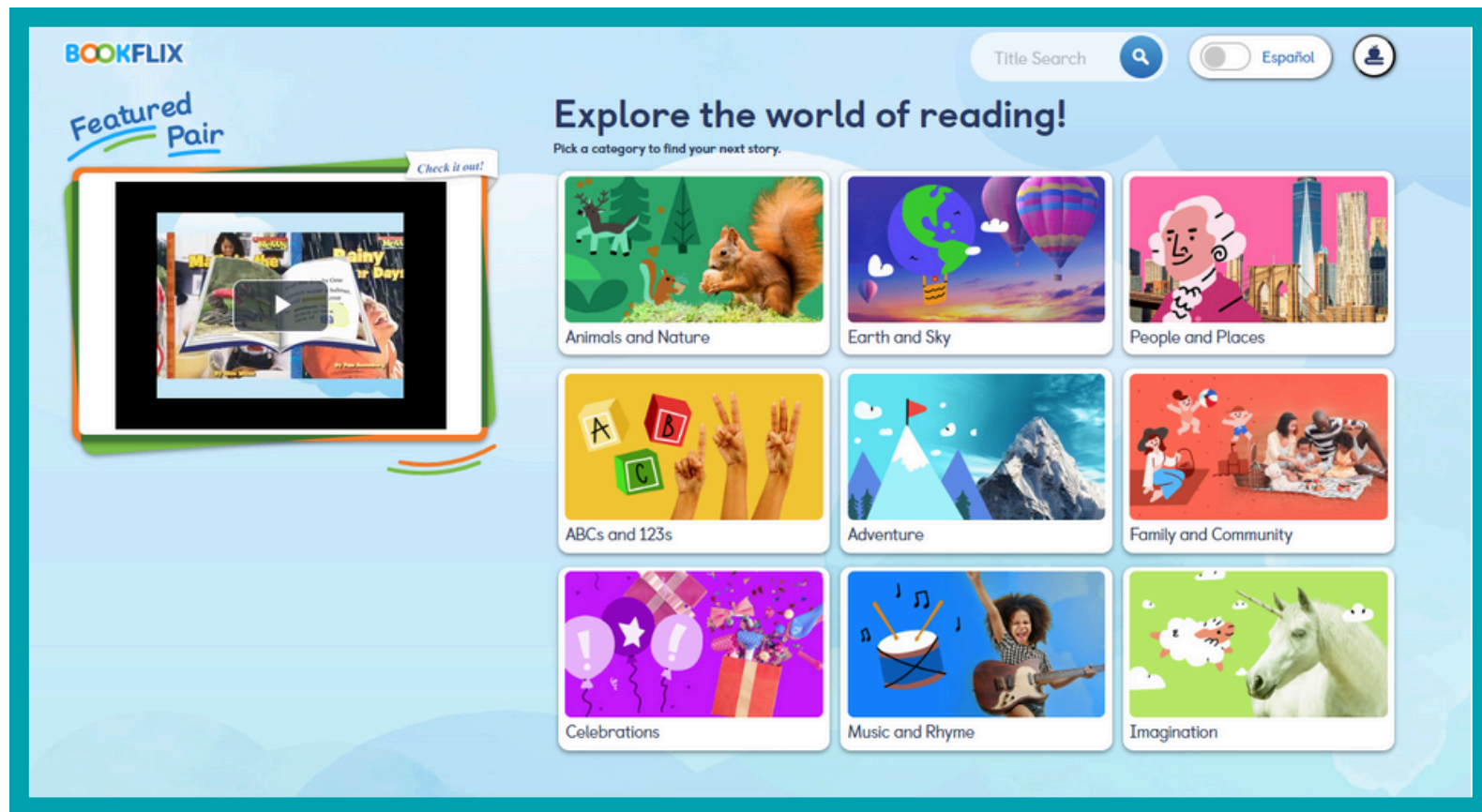
# PASO 4

Haz clic en  
Comenzar  
iniciar una  
sesión.



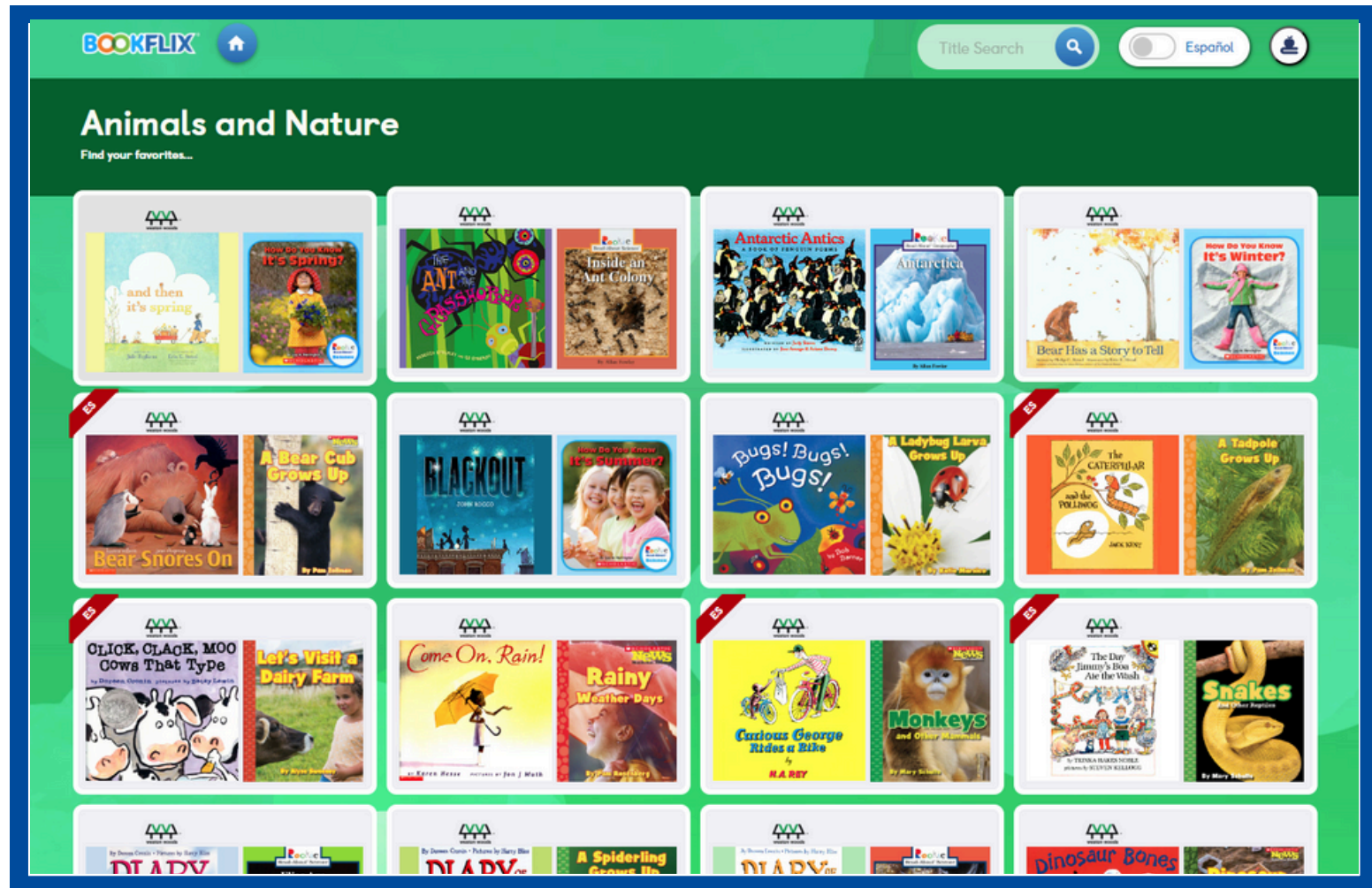
# PASO 5

¡Ya estás listo para disfrutar de Bookflix!



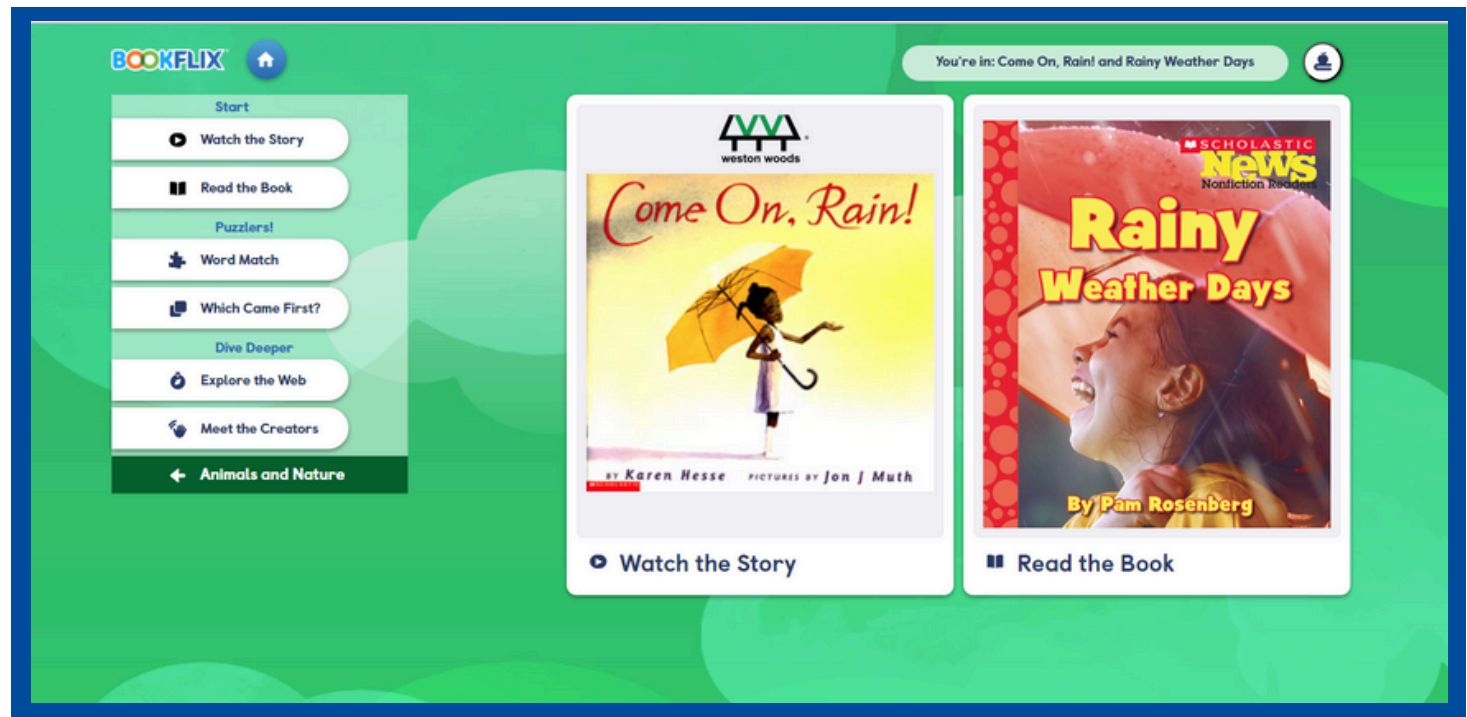
# PASO 6

Elija una  
tema  
para  
explorar.



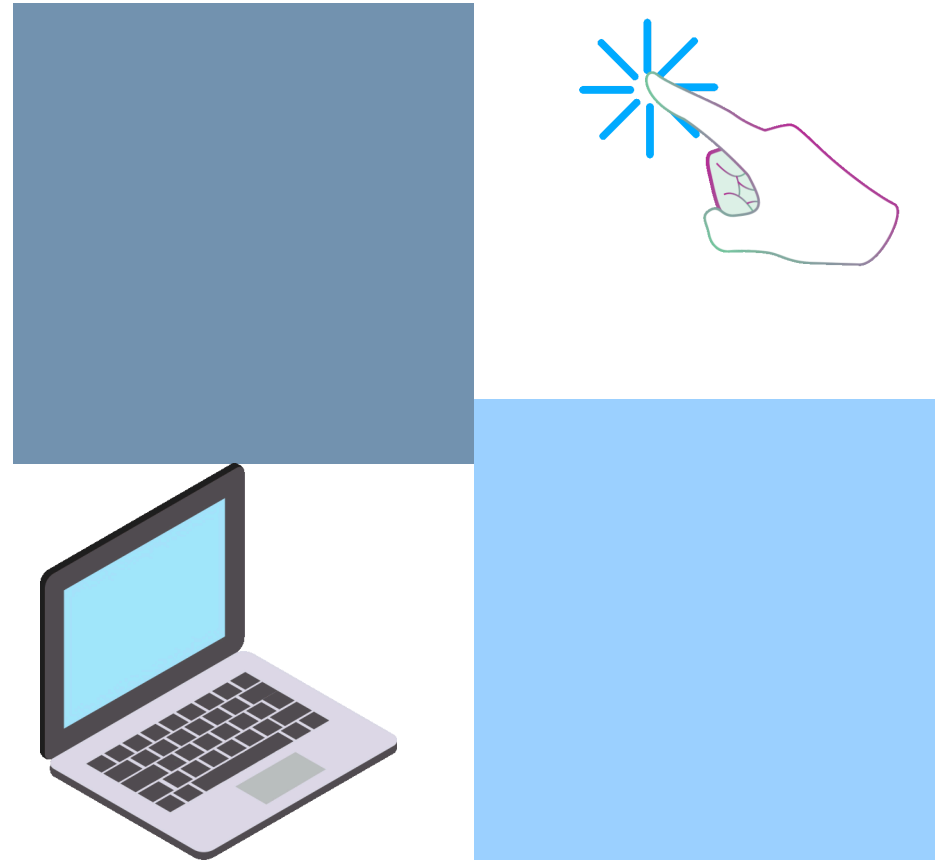
# PASO 7

Luego, vea una historia y lea un libro relacionado.



## PASO 8

¡Convierte el  
uso de  
**BOOKFLIX®**  
en un  
hábito!





# GRACIAS



- Bookmark
- Follow
- Subscribe
- Marque
- Siga
- Suscríbese



**You Tube** sonomalibrary

Your Library at Home | *Su Biblioteca en Casa*

SONOMA COUNTY  
  
**LIBRARY**  
BIBLIOTECA